

GeoGis: il GIS alla portata di tutti

GeoGis è una potente soluzione software per il rilievo GIS con sistemi GNSS palmari Windows Mobile. Con GeoGis la raccolta dei dati avviene in maniera facile e veloce.

Il GeoGis si compone di due moduli integrati:

GeoGis per il lavoro sul campo e **GeoGisOffice** per l'elaborazione desktop.

Completamente realizzato e sviluppato in Italia, presso il dipartimento R&D di Stonex, il software GeoGis consente un utilizzo del GNSS palmare facile ed intuitivo, con la possibilità di navigare su mappe raster, vettoriali (come il formato ESRI® shapefile) e sulle mappe Google® tramite all'utilizzo del modem integrato, che potrà essere utilizzato anche per lo scambio dei dati con l'ufficio sfruttando connessioni wireless/GPRS.

Con GeoGis puoi:

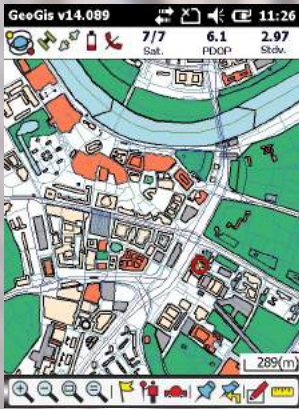
- Lavorare ovunque, grazie alla disponibilità di scelta tra i principali sistemi di riferimento mondiali ed alla possibilità di crearne di nuovi secondo le esigenze di lavoro;
- Navigare su mappe vettoriali o raster;
- Contare su un'interfaccia di facile interpretazione che permette di controllare tutti gli aspetti del rilievo;
- Utilizzare una metodologia di lavoro unificata per memorizzare i punti, percorsi, superfici e tutti gli elementi che compongono il rilievo;
- Raccogliere i dati con la precisione di cui avete bisogno grazie alle correzioni differenziali in tempo reale (RTK/SBAS) o post processate;
- Costruire, elaborare e gestire database informativi territoriali di tutti gli elementi di un rilievo;
- Inserire fotografie digitali a corredo dei dati raccolti utilizzando un palmare S7 o S4 con fotocamera integrata;
- Ricercare con praticità e precisione gli elementi rilevati, anche nelle più difficili condizioni ambientali;
- Collegare periferiche di misura esterne per una maggiore completezza dei dati raccolti;
- Trasferire dati direttamente in ufficio sfruttando connessioni usb, wireless/GPRS.



GeoGisOffice

GeoGisOffice è un software per ufficio potente e facile da usare che permette di visualizzare, modificare ed esportare dati GIS raccolti con ricevitori Stonex S7 e S4. GeoGisOffice ti permette di aggiornare le mappe, ordinare i dati GPS corretti con le procedure di post-processing ed archiviare le informazioni GIS per analisi successive. È il software ideale per chiunque debba gestire dati per SIT.

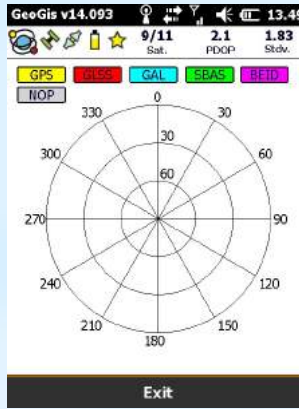
Con GeoGisOffice è possibile impostare tutti i dati raccolti in un unico Sistema Informativo Geografico scelto tra 3389 distribuiti in 142 zone. GeoGisOffice consente di caricare semplicemente shapefile ed altri dati GIS per effettuare aggiornamenti in campo. Si possono inoltre facilmente convertire i dati nei vari formati GIS, modificarli ed esportarli in file .SHP, .KMZ, .DXF, PREGEO, .XLS e generico ASCII.



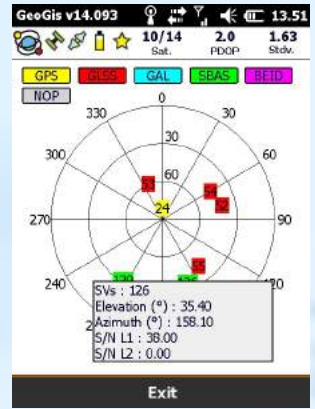
Navigazione su shape file



Navigazione su mappa raster



Visualizzazione satelliti



Caratteristica satellite

GeoGIS v14.093 12/15 Sat. 1.8 PDOP 2.10 Stdv. 14.08

Lat. (°) 45°35'57.6706"N
Long. (°) 009°14'24.9085"E
Alt. (m) 234.483
East (m) 518737.106
North (m) 5049562.491
Height (m) 187.981

WGS 84
UTM zone 32N
Geoid : italgo90.ggf

OK

Visualizzazione dati

GeoGIS v14.093 14.00

Def. Point Labels

Point name: 1
Size (mm): 5.000
Antenna height (m): 2.000
Join with the previous point:
Storage time (s): 30

Database: 0 Attributes - 0 Pictures

Ok Exit

Definizione punto

GeoGIS v14.093 14.09

Datum/Projection Localization

Zone: World
Datum - Projection: WGS 84 / UTM zone 32N
Transformation: TransversalMercator
Projection: UTM zone 32N
Mod.: 0, 9996
RO: 500000
NG: 0
Geoid: italgo90.ggf
World WGS 84 / UTM zone 32N

Ok Exit

Selezione sist. riferim./localiz.

GeoGIS v14.093 14.10

Internet RTCM

Name: it
Address: it.nrtk.eu
Port: 2101
Server: NTRIP
Username: stonex155
Password: *****
Mountpoint: VRS3-RDN
Base type: VRS
Diff. Mode: RTCM3
Time limit (s): 50
Auto-connection:

OK Exit

Connessione RTK

GeoGIS v14.093 14.13

Background maps

T	File name	
R	_b5c4_1.bmp	
R	_b5c4_2.bmp	
R	_b5c4_3.bmp	
R	_b5c4_4.bmp	
R	_b5c5_1.bmp	
R	_b5c5_2.bmp	
R	_b5c5_3.bmp	
R	_b5c5_4.bmp	
R	mapr.bmp	
V	line.sfn	1
V	alberi.shp	1
V	riferim.shp	

Ok Exit

Selezione elementi di sfondo

GeoGIS v14.093 14.14

Point

Distance proximity (m): 5.000

Distance (m): 45.307
Azimuth (°): 294°42'59.9287"

beep when approaching:

Map Exit

Ricerca elemento

GeoGIS v14.093 14.15

Point

Distance proximity (m): 5.000

Distance (m): 0.178
Azimuth (°): 31°37'32.0400"

beep when approaching:

Map Exit

Ricerca elemento

GeoGIS v14.093 14.17

Language

- cesky
- english
- espanol
- italiano
- magyar
- nederlands
- portugues
- russian
- turk
- uzbek

Language: English

Ok Exit

Seleziona lingua

